

2019 빈 땅 캠프

공유주거협동조합과 함께한 키키 설계 이야기

2019. 06.08(토)

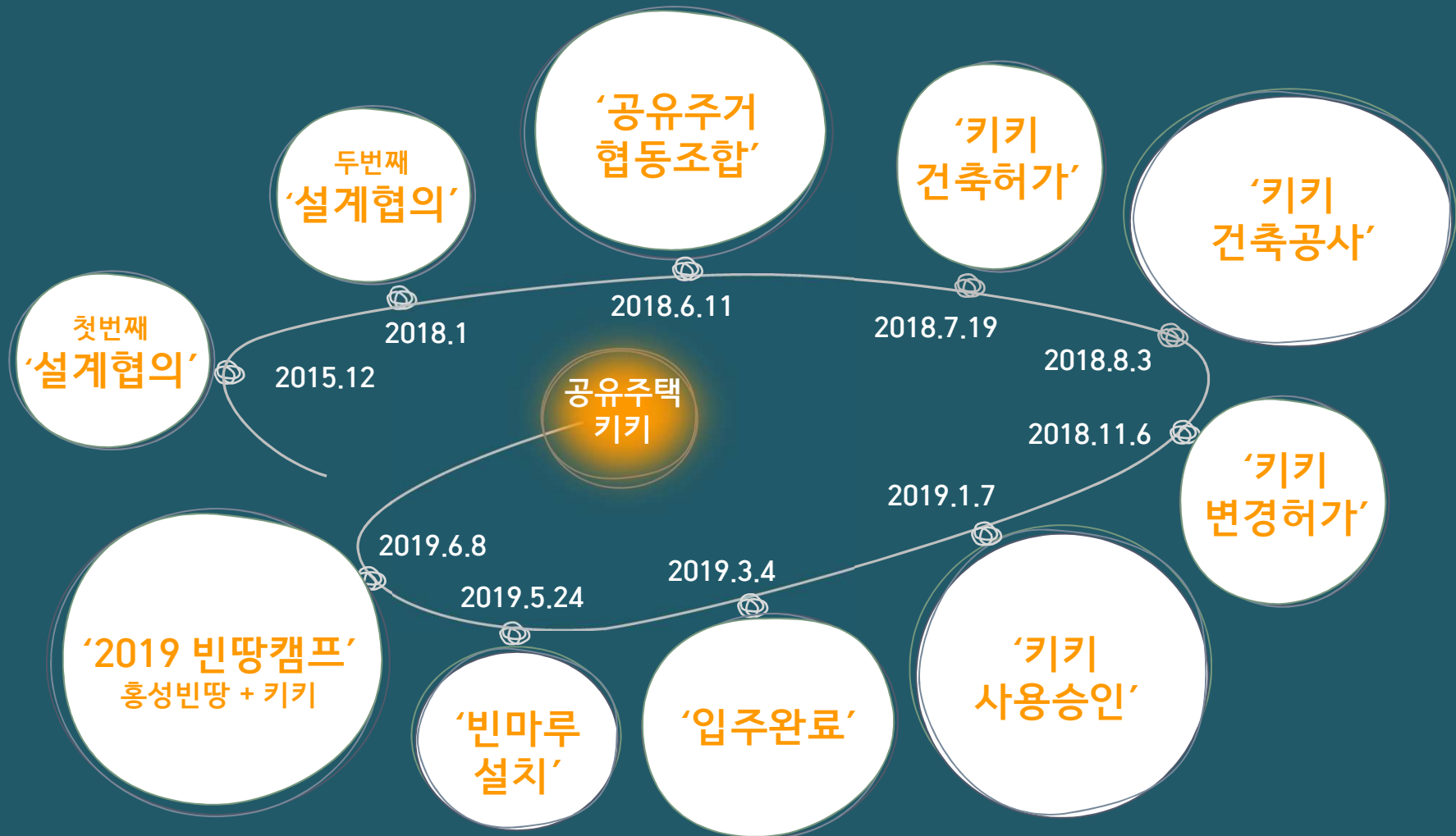
겨 리

두리공간연구소

차례

1. 빈땅에 헤딩하기
2. 함께 사는 집을 짓고 싶어요
3. 이제 함께 살고 있어요

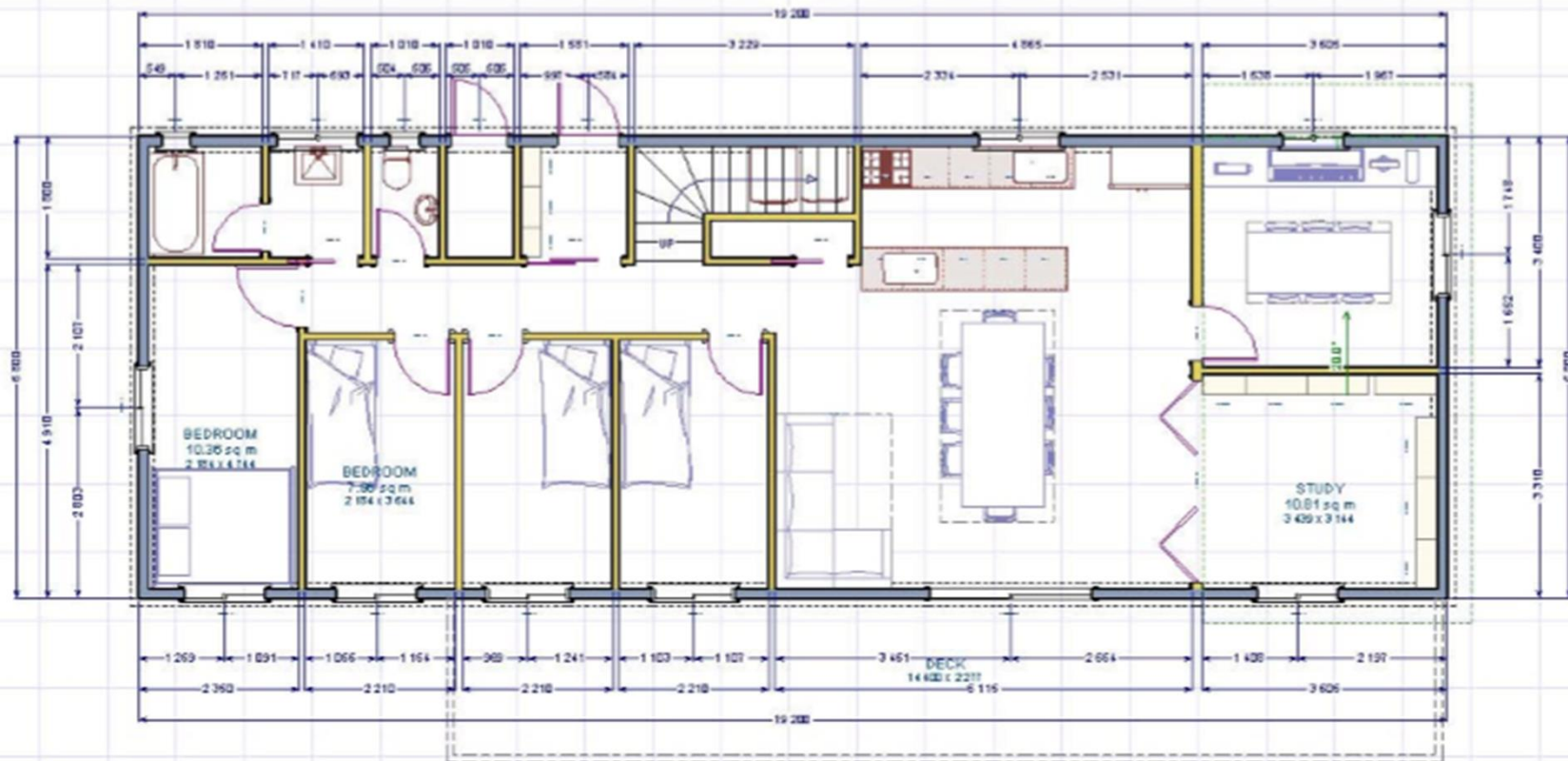
공유주택 키키 진행과정 한 눈에 보기



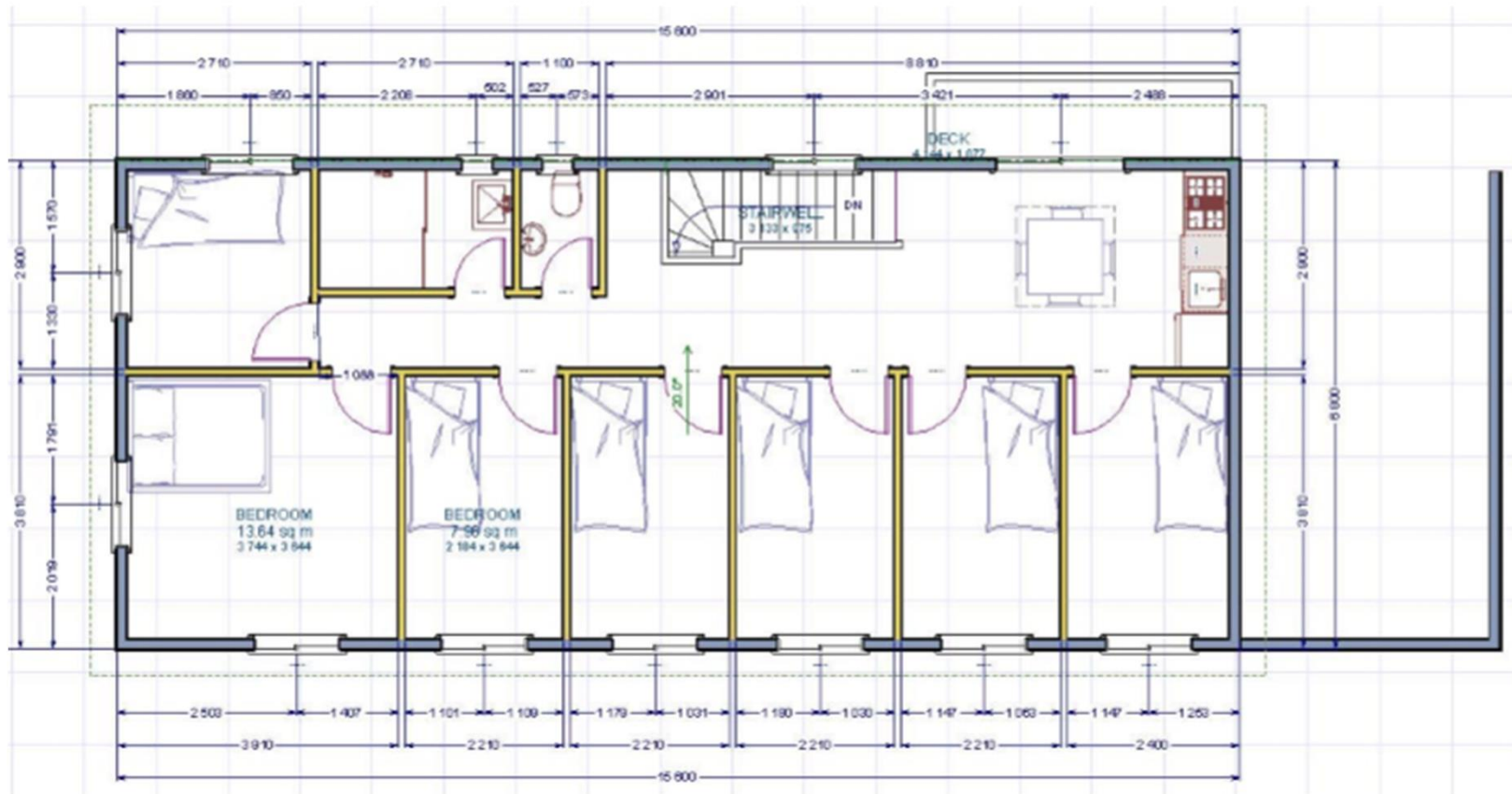
1. 빈땅에 헤딩하기



1층평면도

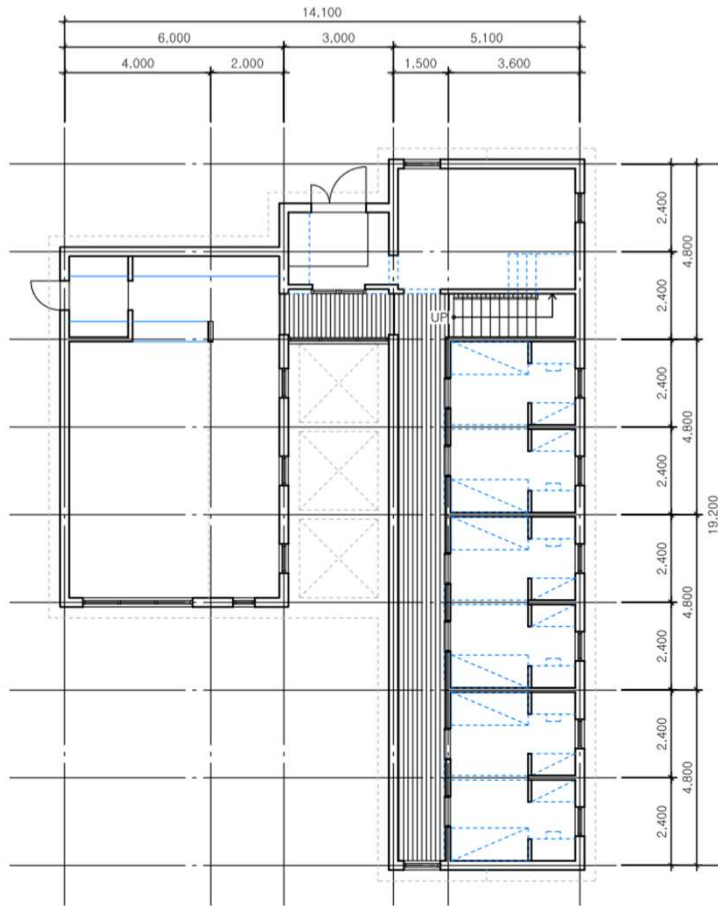


■ 2층평면도

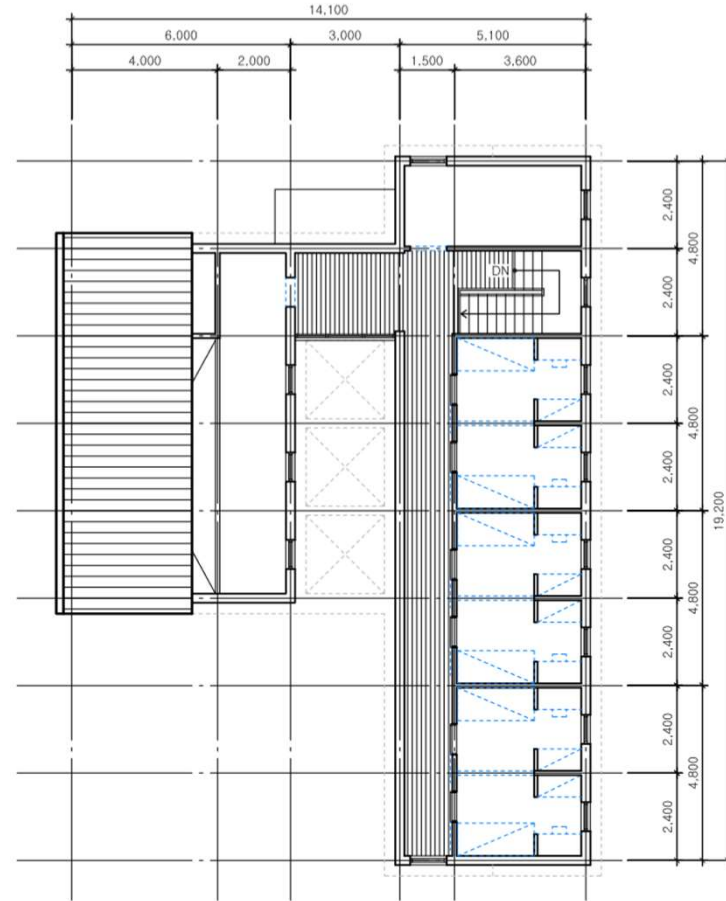


공동체주택설계 초안 의견주세요?

■ 1층평면도



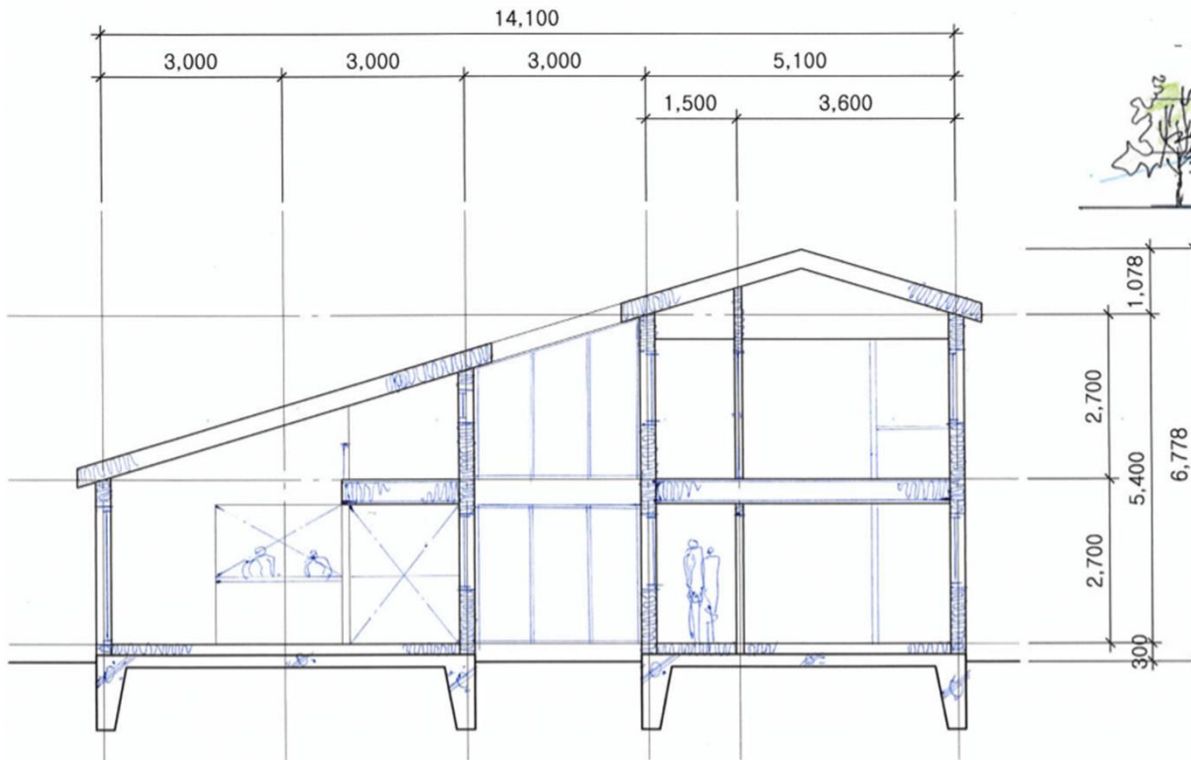
■ 2층평면도



1-1

공동체주택설계 초안 의견주세요?

■ 단면 입면 계획

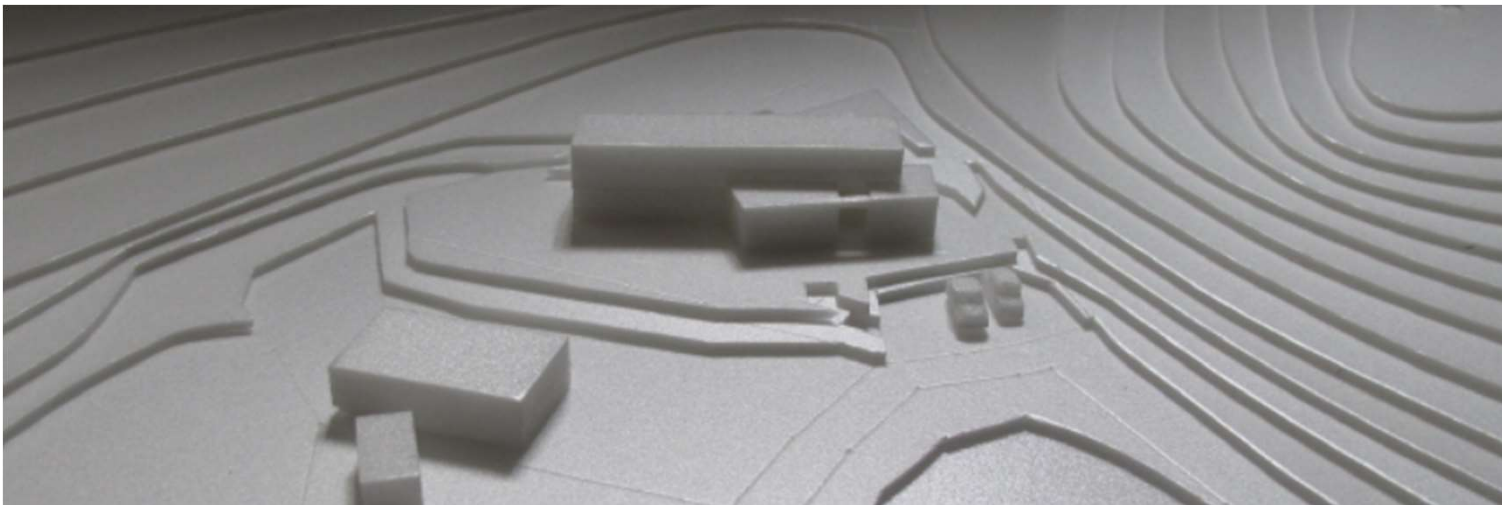


1-1

공동체주택설계 초안 의견주세요?

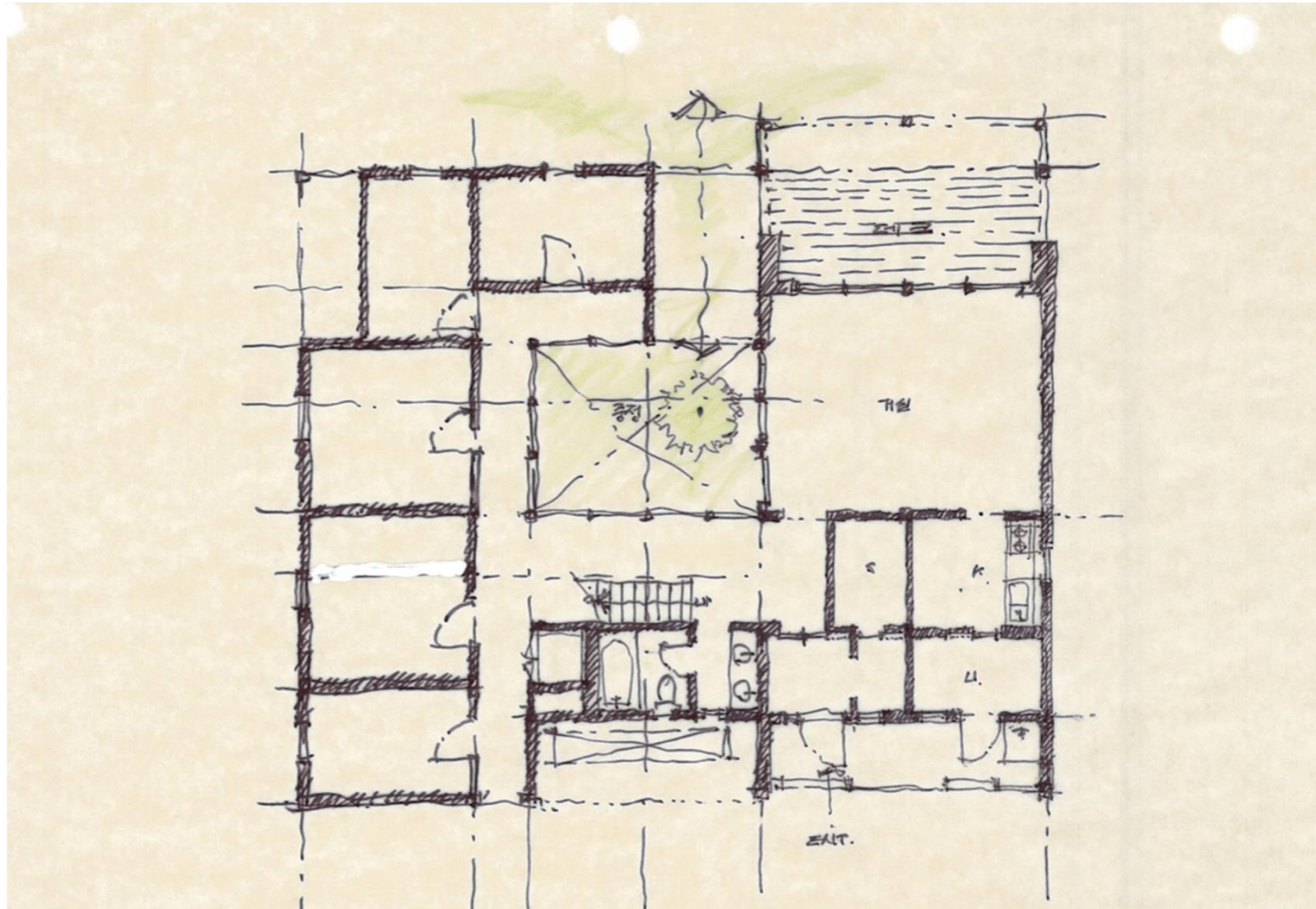
9

■ 배치하기



공동체주택설계 초안 의견주세요?

■ 2016.02. 계획안

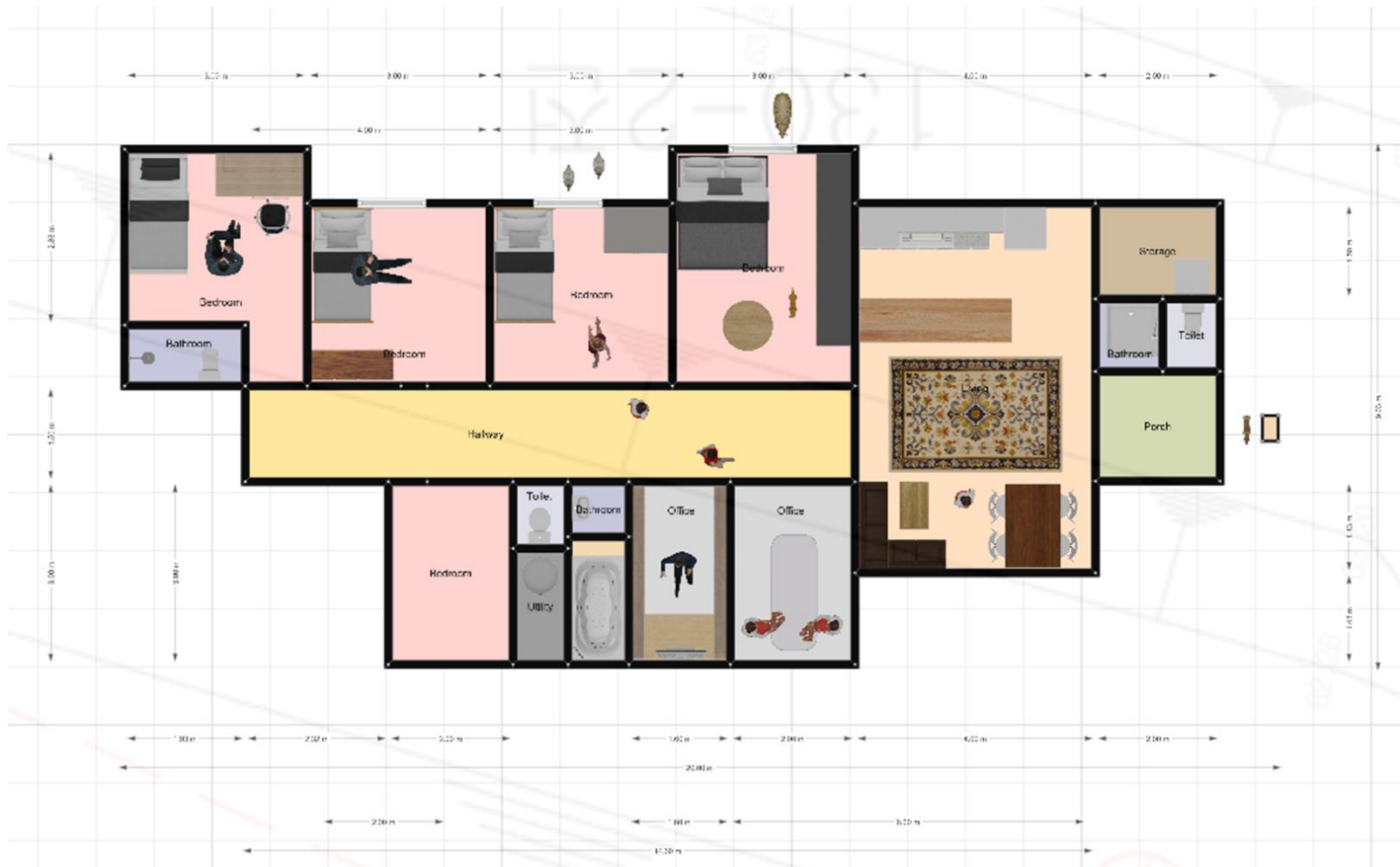


2. 함께 사는 집을 짓고 싶어요

2-1

다시 시작하다 저희끼리 얘기 많이 나왔어요?

2018.01.01.01.43

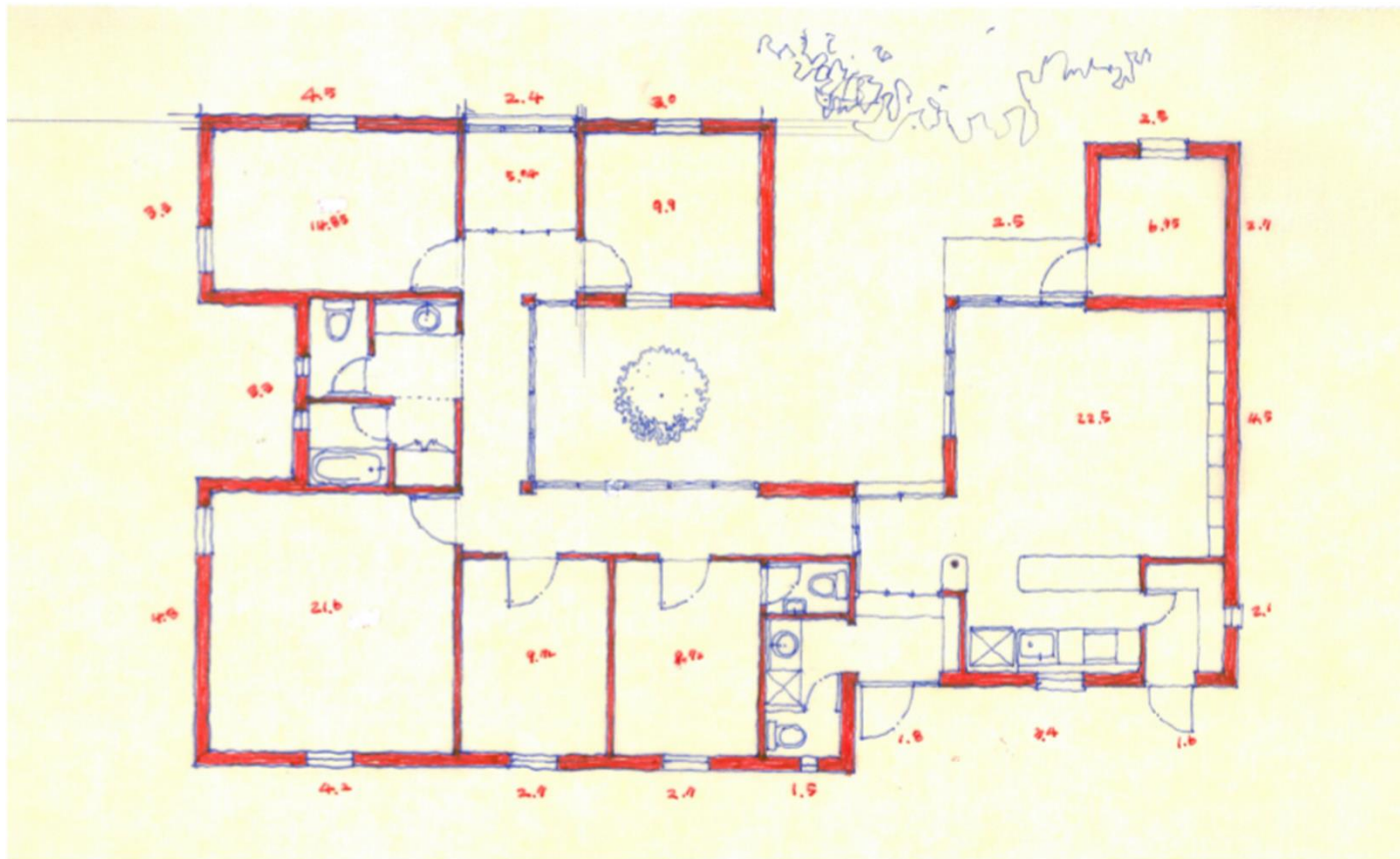


2-1

다시 시작하다 저희끼리 얘기 많이 나눴어요?

13

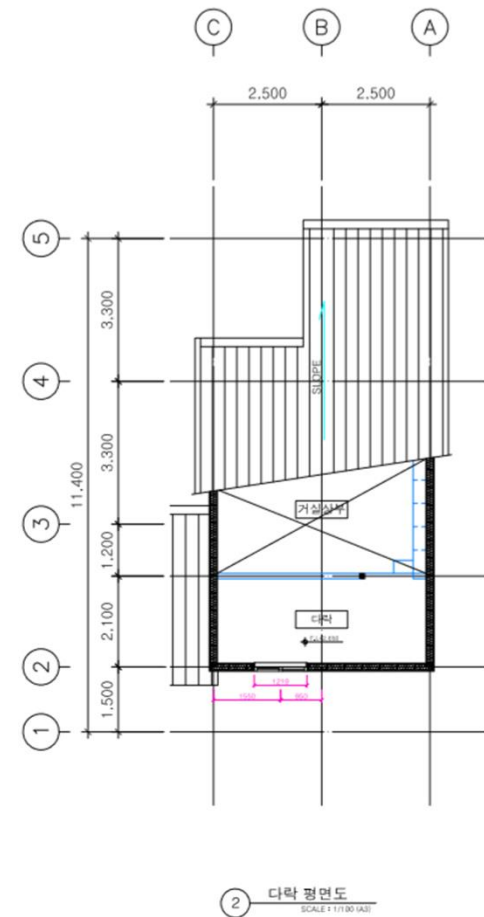
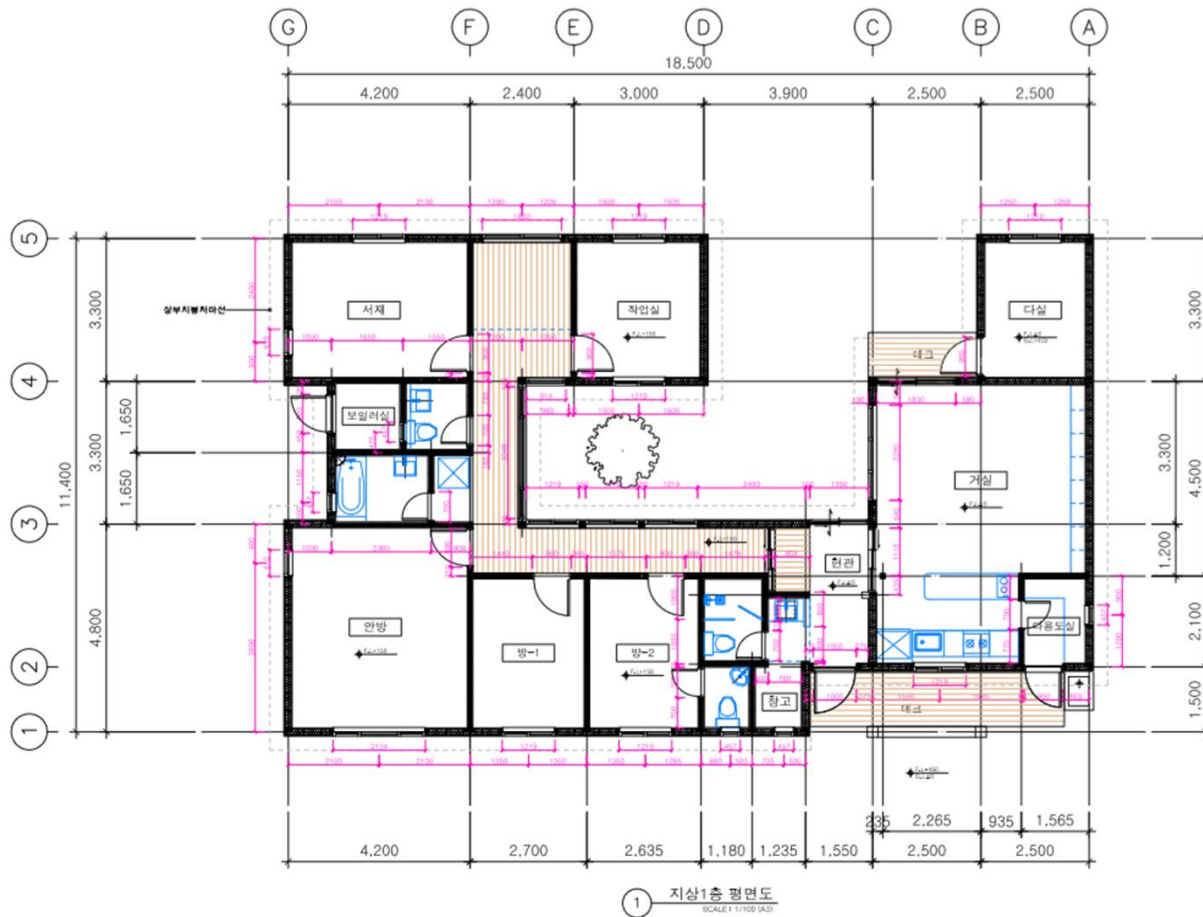
- 이야기를 담아 계획했어요



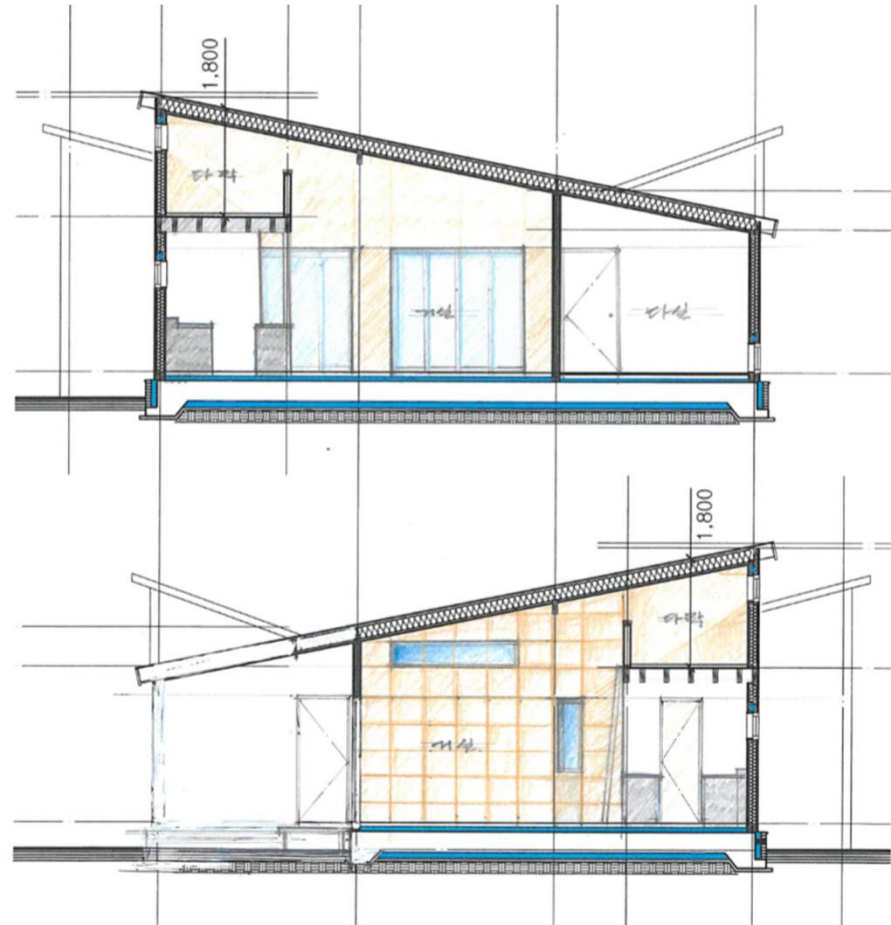
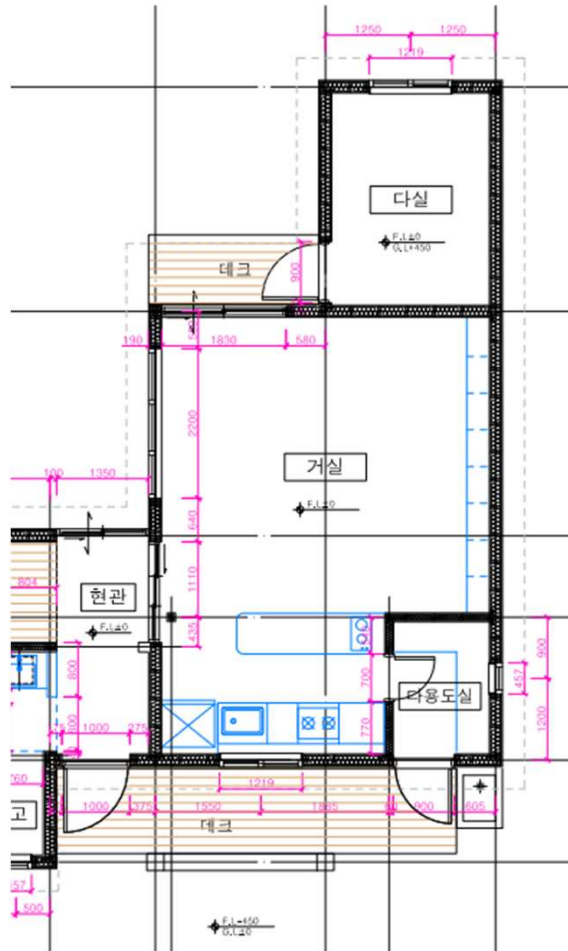
2.1

다시 시작하다 저희끼리 얘기 많이 나눴어요?

■ 이야기를 담아 계획했어요



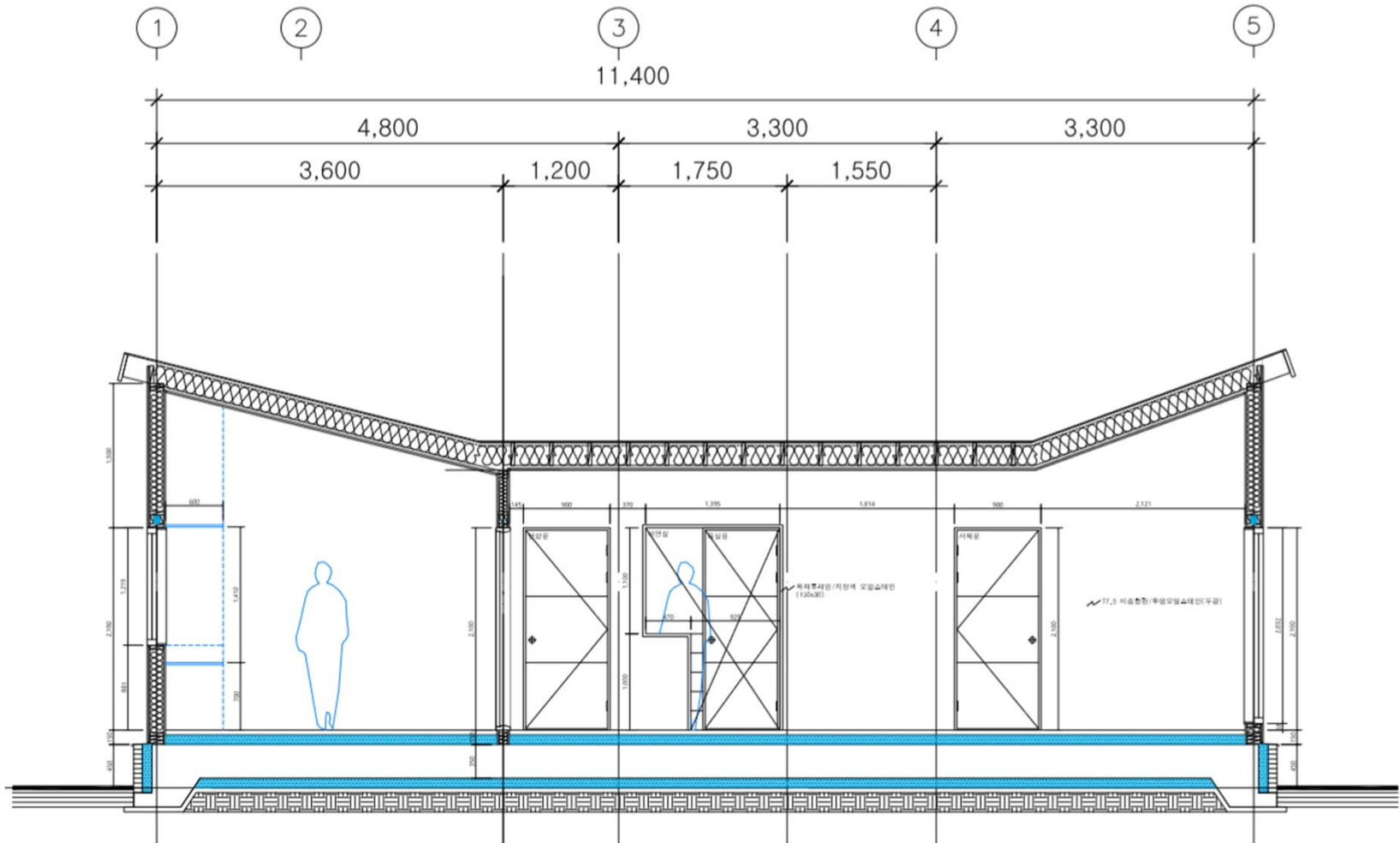
■ 커뮤니티동 계획



2-1

다시 시작하다 저희끼리 얘기 많이 나눴어요?

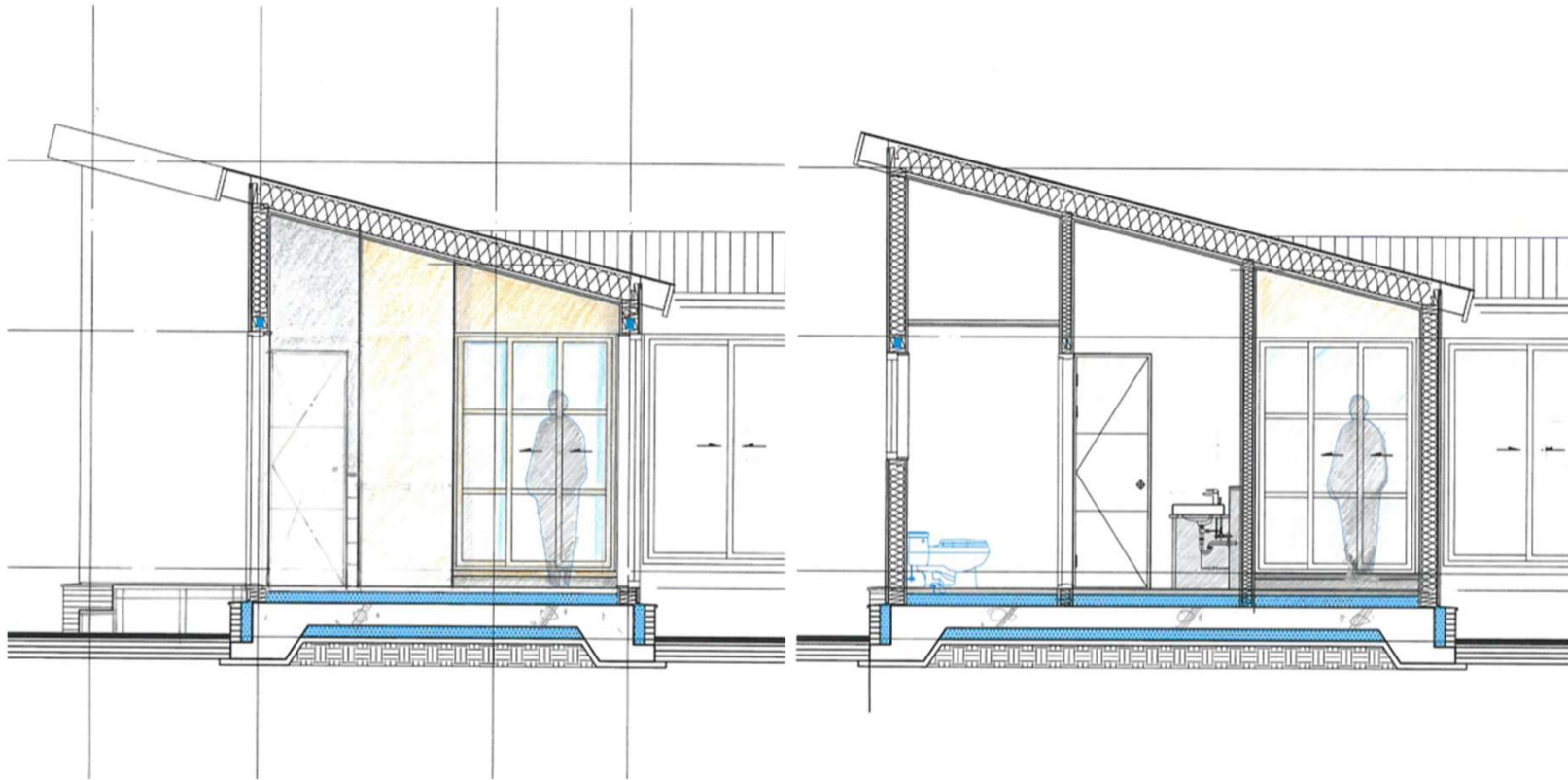
■ 주거동 계획



2-1

다시 시작하다 저희끼리 얘기 많이 나눴어요?

■ 현관부분 계획

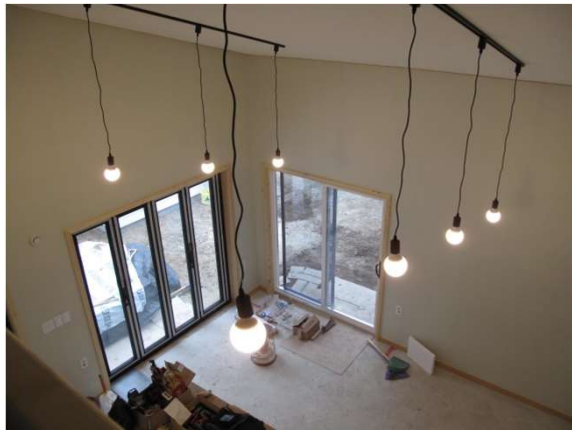


3. 이제 함께 살고 있어요

3-1

함께 지었어요?

공유주택 키키



3-1

함께 지었어요?

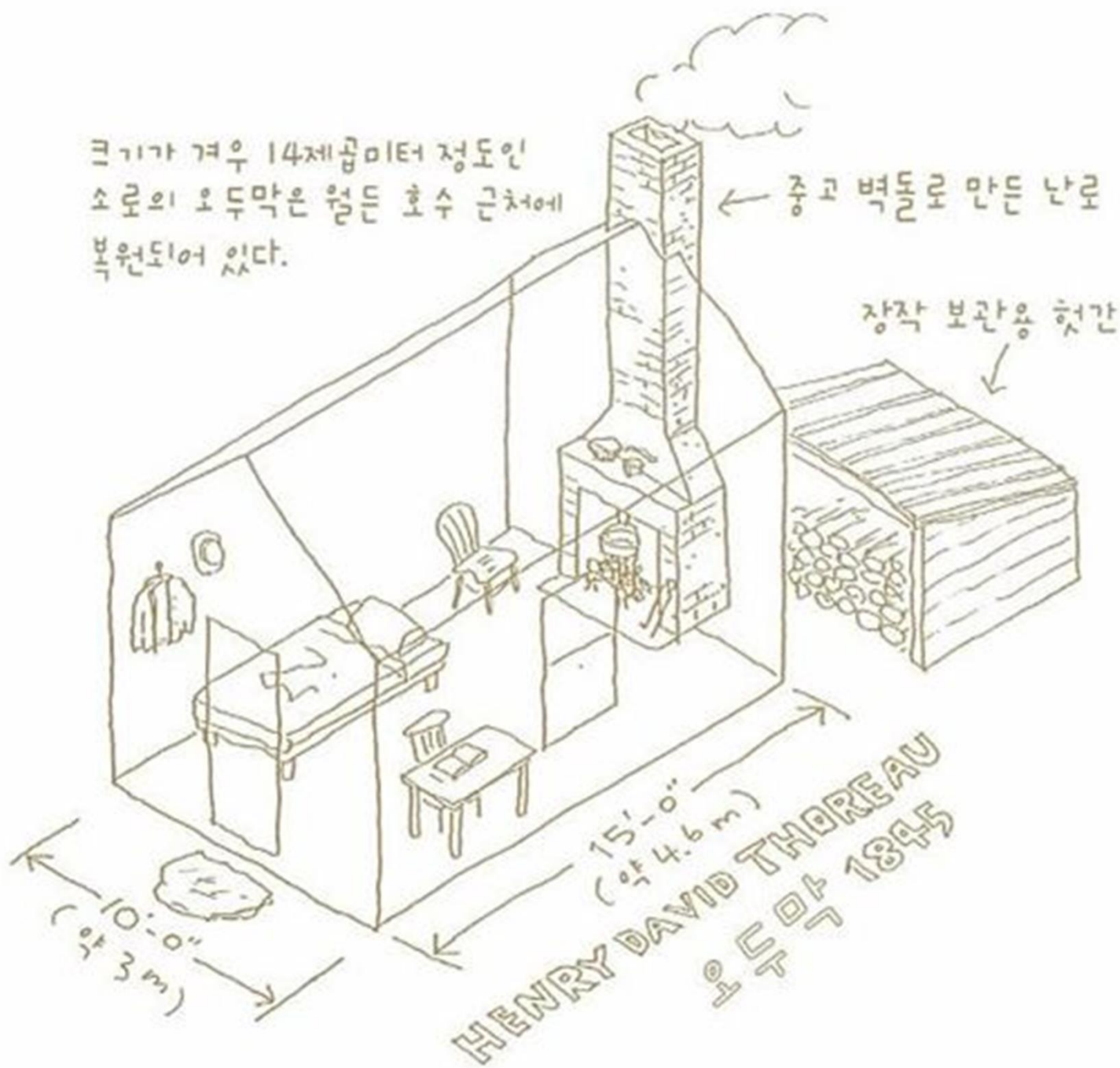
■ 바라보기와 내다보기



크기가 겨우 14제곱미터 정도인
소로의 오두막은 험준한 호수 근처에
보존되어 있다.

중고 벽돌로 만든 난로

장작 보관용 헛간



15'-0"
(약 4.6 m)
HENRY DAVID THOREAU
오두막 1845

감사합니다.